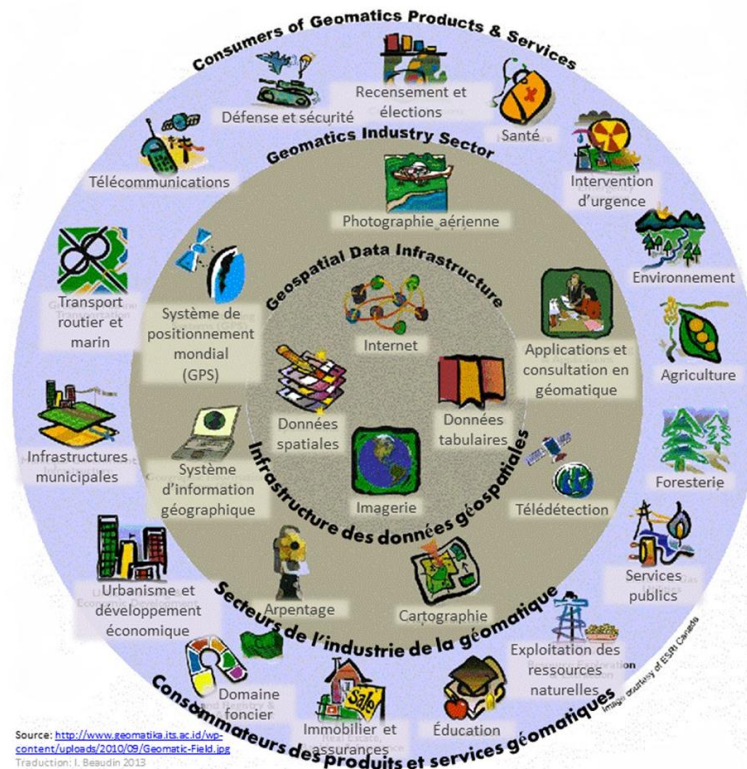


## La géomatique pour comprendre notre territoire



**La géomatique et la télédétection peuvent être appliqués à divers domaines. Ces disciplines permettent de faire des liens entre les caractéristiques et propriétés du territoire pour mieux comprendre les processus qui l'animent et le composent. La prise de décision en est ainsi facilitée.**

La géomatique :

Discipline ayant pour objet la gestion des données géographiques et qui fait appel aux sciences et aux technologies reliées à leur acquisition, leur stockage, leur traitement et leur diffusion. La géomatique fait appel principalement à des disciplines comme la topométrie, la cartographie, la géodésie, la photogrammétrie, la télédétection et l'informatique. (Source : Office québécois de la langue française)

La télédétection :

Ensemble des connaissances et techniques utilisées pour déterminer, au moyen de mesures effectuées à distance, les caractéristiques physiques et biologiques des phénomènes. La télédétection s'effectue principalement au moyen d'équipements embarqués dans des satellites ou des avions. Elle exploite généralement des technologies associées au radar, et parfois à la photographie, même si cette dernière méthode est de moins en moins utilisée. (Source : Office québécois de la langue française)